

UCHWAŁA NR .....  
RADY MIEJSKIEJ W ŚWIDNICY  
z dnia ..... 2022 r.

**w sprawie podziału Gminy Miasto Świdnica na sektory odbierania odpadów  
komunalnych**

Na podstawie art. 18 ust. 2 pkt 15 ustawy z dnia 8 marca 1990r. o samorządzie gminnym (Dz.U. z 2022r., poz. 559, z późn. zm.) oraz art. 6d ust. 2 ustawy z 13 września 1996r. o utrzymaniu czystości i porządku w gminach (Dz.U. z 2021r., poz. 888, z późn. zm.), uchwala się, co następuje:

**§ 1.** W celu zorganizowania odbierania odpadów komunalnych od właścicieli nieruchomości postanawia się o podziale obszaru Gminy Miasto Świdnica na trzy sektory:

- 1) sektor I obejmujący nieruchomości położone wzdłuż ulic wymienionych w załączniku nr 1 do uchwały;
- 2) sektor II obejmujący nieruchomości położone wzdłuż ulic wymienionych w załączniku nr 2 do uchwały;
- 3) sektor III obejmujący nieruchomości położone wzdłuż ulic wymienionych w załączniku nr 3 do uchwały.

**§ 2.** Mapa Gminy Miasta Świdnica z oznaczeniem podziału obszaru gminy na sektory stanowi załącznik nr 4 do uchwały.

**§ 3.** Traci moc uchwała nr XLV/487/18 z dnia 21 czerwca 2018 r. w sprawie podziału Gminy Miasto Świdnica na sektory odbierania odpadów komunalnych (Dz. Urz. Woj. Dolnośląskiego z 2018 r., poz. 3320).

**§ 4.** Wykonanie uchwały powierza się Prezydentowi Miasta Świdnica.

**§ 5.** Uchwała wchodzi w życie po upływie 14 dni od dnia jej ogłoszenia w Dzienniku Urzędowym Województwa Dolnośląskiego.

PREZYDENT MIASTA  
Beata Moskal-Słaniewska

RADCA PRAWNY  
Mariusz Starke

Uzasadnienie  
do uchwały nr .....  
Rady Miejskiej w Świdnicy  
z dnia ..... 2022r.

w sprawie podziału Gminy Miasto Świdnica na sektory odbierania odpadów komunalnych

Zgodnie z dyspozycją art. 6d ust. 2 ustawy z 13 września 1996 r. o utrzymaniu czystości i porządku w gminach (Dz.U. z 2021r., poz. 888, z późn. zm.):

„W celu zorganizowania odbierania odpadów komunalnych od właścicieli nieruchomości oraz wyznaczenia punktów selektywnego zbierania odpadów komunalnych rada gminy liczącej ponad 10 000 mieszkańców może podjąć uchwałę stanowiącą akt prawa miejscowego, o podziale obszaru gminy na sektory, biorąc pod uwagę liczbę mieszkańców, gęstość zaludnienia na danym terenie oraz obszar możliwy do obsługi przez jednego przedsiębiorcę odbierającego odpady komunalne od właścicieli nieruchomości.”

Rada Miejska w Świdnicy podjęła stosowne działania uchwalając podział Miasta Świdnica na sektory uchwałą nr XIX/228/12 z dnia 20 sierpnia 2012 r.

W związku z rozbudową miasta Świdnica i powstaniem nowych ulic, przy których już powstały oraz będą budowane nowe nieruchomości koniecznym jest aktualizacja i uzupełnienie uchwały o podziale Gminy Miasto Świdnica na sektory odbierania odpadów komunalnych. Zmiany te podyktowane są potrzebą usprawnienia odbioru odpadów komunalnych od właścicieli nieruchomości.

PREZYDENT MIASTA  
Beata Moskal-Słaniewska

Załącznik nr 1  
do uchwały nr .....  
Rady Miejskiej w Świdnicy  
z dnia ..... 2022r.

<b>SEKTOR I MIASTA ŚWIDNICA</b>	
<b>LP</b>	<b>ULICA</b>
1	1 Maja
2	8 Maja
3	Armii Krajowej 10
4	Al. Niepodległości
5	Basztowa
6	Boczna
7	Bohaterów Getta
8	Bolesława Chrobrego
9	Bracka
10	Budowlana
11	Daleka
12	Długa
13	Dworcowa
14	Folwarczna
15	Franciszkańska
16	Garbarska
17	Grodzka
18	Jagiellońska
19	Jana Matejki
20	Joachima Lelewela
21	Kazimierza Pułaskiego
22	Klasztorna
23	Kolejowa
24	Komunardów
25	Kościelna
26	Kotlarska
27	Ks. Agnieszki
28	Księcia Bolka Świdnickiego
29	Kwiatowa
30	Lipowa
31	Łukowa
32	Mała
33	Marii Konopnickiej
34	Mennicka
35	Mieszka I
36	Miłego Dnia
37	Muzealna
38	Nadbrzeżna
39	Nauczycielska
40	Ogrodowa
41	Okrężna 1-3
42	Pańska
43	Parkowa 1,2,3,4,5,7
44	Piekarska
45	Pl. 1000lecia
46	Pl. Drzymały

47	Pl. Grunwaldzki
48	Pl. Jana Pawła II
49	pl. Kombatantów
50	pl. Ludowy
51	Pl. Pokoju
52	pl. Św. Małgorzaty
53	Pl. Wojska Polskiego
54	Pl. Wolności
55	Przechodnia
56	Romualda Traugutta
57	Równa
58	Różana
59	Rynek
60	Rzeźnicza
61	Saperów
62	Sienna
63	Siostrzana
64	Spacerowa
65	Spółdzielcza
66	Sprzymierzeńców do nr 4, do nr 3
67	Stanisława Wyspiańskiego
68	Stawki
69	Stefana Żeromskiego
70	Szpitalna
71	Środkowa
72	Świętokrzyska
73	Teatralna
74	Tenisowa
75	Trybunalska
76	Waleriana Łukasińskiego do nr 13, do nr 8
77	Wałbrzyska do nr 8, do nr 9
78	Wałowa
79	Warszawska
80	Westerplatte do nr 26, do nr 39
81	Wewnętrzna
82	Wierzbowa
83	Wodna
84	Wrocławska do nr 64, do nr 67
85	Zamkowa
86	Zaulek Kupiecki
87	Zygmuntowska

PREZYDENT MIASTA  
Beata Moskal-Słaniewska

Załącznik nr 2  
do uchwały nr .....  
Rady Miejskiej w Świdnicy  
z dnia ..... 2022r.

SEKTOR II MIASTA ŚWIDNICA	
LP	ULICA
1	Księdza Prałata Dionizego Barana
2	Bogusza Stęczyńskiego
3	Bolesława Krzywoustego
4	Bolesława Śmiałego
5	Colgate Al.
6	Deszczowa
7	Emilii Plater
8	Esperantystów do skrzyżowania z Łączną
9	Galla Anonima
10	Gdyńska
11	Gen. Jakuba Jasińskiego
12	Gen. Józefa Bema
13	Gen. Mariana Langiewicza
14	Gen. Władysława Sikorskiego
15	Generała Władysława Andersa
16	Gustawa Morcinka
17	<b>Gwiazdzista</b>
18	Hetmańska
19	Husarska
20	Ignacego Prądzyńskiego
21	Jana Długosza
22	Jana Riedla
23	Jana Wysockiego
24	Jarosława Dąbrowskiego
25	Jaskółcza
26	Józefa Sowińskiego
27	Juliana Ursyna Niemcewicza
28	Juliusza Słowackiego
29	Kanonierska
30	Kard. Stefana Wyszyńskiego
31	Karola Marcinkowskiego
32	Karola Miarki
33	Kazimierza Odnowiciela
34	Kazimierza Wielkiego
35	<b>Klimatyczna</b>
36	Kosynierów
37	Kozara Słobódzkiego
38	Kręta
39	Krucza
40	Księcia Bernarda
41	Księcia Henryka Brodatego
42	Księcia Henryka Pobożnego
43	Księżnej Jadwigi Śląskiej

44	<b>Księżycowa</b>
45	Krzysztofa Kamila Baczyńskiego
46	Letnia
47	Licznikowa
48	Ludwika Waryńskiego
49	Ludwika Zamenhofa
50	Lwa Tołstoja
51	Łączna
52	Waleriana Łukasińskiego od nr 15 i od nr 10
53	Marii Kunic
54	Ofiar Oświęcimskich
55	Pafalu
56	Parkowa od nr 6 i od nr 9
57	Pl. Józefa Piłsudskiego
58	Podchorążych
59	Podmiejska
60	Pogodna
61	Potokowa
62	Poznańska
63	<b>Promienna</b>
64	Rotmistrza Witolda Pileckiego
65	Romana Zmorskiego
66	Sarnia
67	Słowicza
68	Sowia
69	Strzegomska
70	Strzelnicza
71	Sybiraków
72	Szczęśliwa
73	<b>Tęczowa</b>
74	Ułańska
75	Walerego Wróblewskiego
76	Webera
77	Wesoła
78	Wilcza
79	Władysława Hermana
80	Władysława Łokietka
81	Tadeusza Żabka
82	<b>Zorzy Polarnej</b>
83	Zwierzyniecka

PREZYDENT MIASTA  
Beata Moskal-Słaniewska

Załącznik nr 3  
do uchwały nr .....  
Rady Miejskiej w Świdnicy  
z dnia ..... 2022r.

SEKTOR III MIASTA ŚWIDNICA	
LP	ULICA
1	Adama Mickiewicza
2	Adama Prażmowskiego
3	Agrestowa
4	Akacyjowa
5	Aleja Brzozowa
6	Aleja Goplany
7	Armii Krajowej bez nieruchomości nr 10
8	Bartosza Głowackiego
9	Biberaska
10	Bobrzańska
11	Bocheńska
12	Bokszerska
13	Bora Komorowskiego
14	Bronisława Czecha
15	Bystrzycka
16	Ceglana
17	Chłopska
18	Chorwacka
19	Cicha
20	Cypriana Kamila Norwida
21	Czereśniowa
22	Czeska
23	Częstochowska
24	Czwartaków
25	Dębowa
26	Działkowa
27	Esperantystów od skrzyżowania z ulicą Łączną
28	Fabryczna
29	Feliksa Stamma
30	Franciszka Jarzyny
31	Francuska
32	Fryderyka Chopina
33	Gajowa
34	Gen. Augusta Emila Fieldorfa
35	Gen. Leopolda Okulickiego
36	Gen. Stefana Grota -Roweckiego
37	Główna
38	Heleny Marusarzówny
39	Hodowlana
40	Hugona Kołłątaja
41	Ignacego Krasickiego
42	Ignacego Paderewskiego
43	Inwalidów Wojennych
44	Inżynierska
45	Izerska
46	Jągienki
47	Jałowcowa
48	Jana Boduena de Courtenay
49	Jana Kilińskiego
50	Jana Kochanowskiego
51	Janusza Korczaka

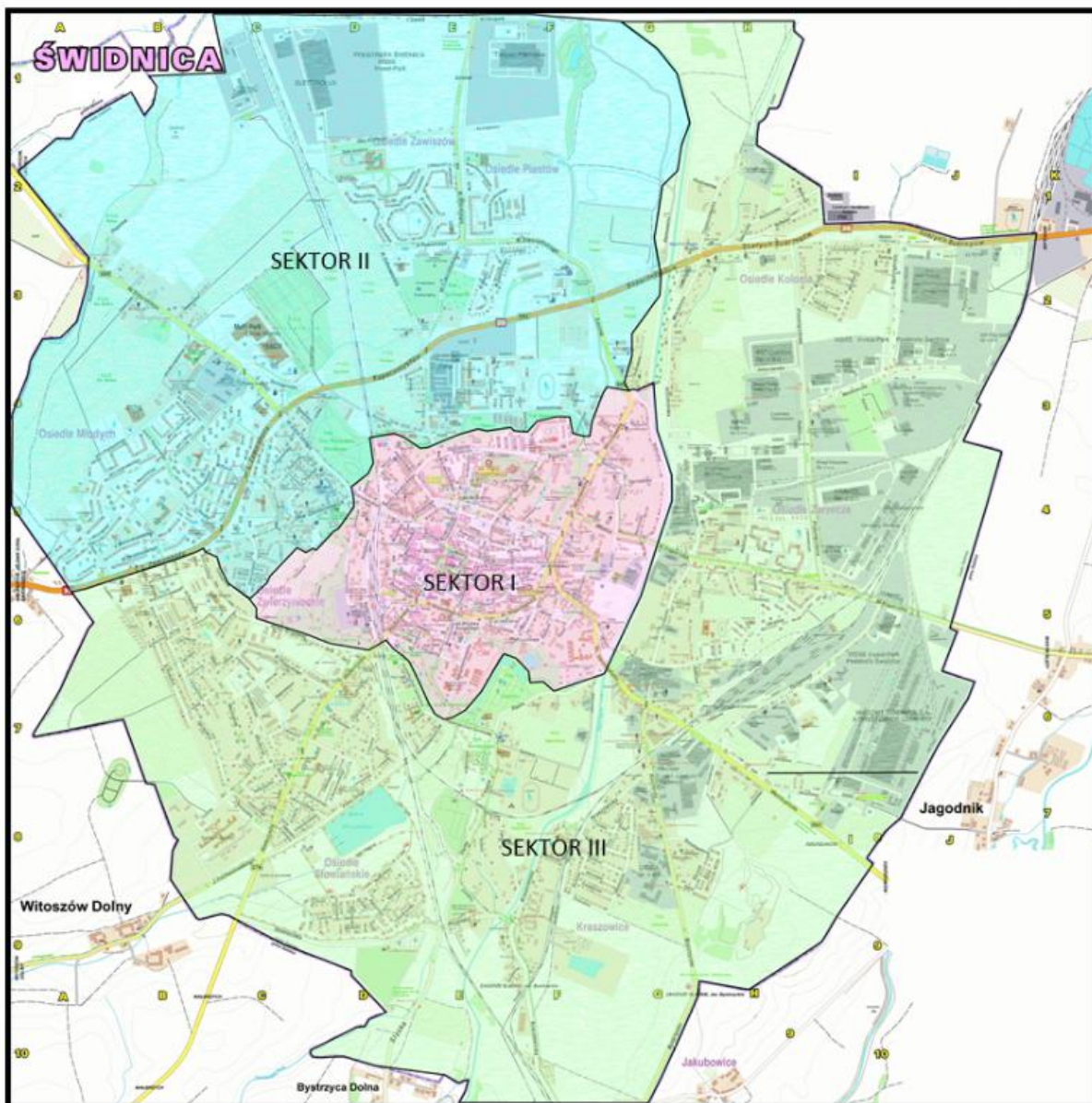
52	Janusza Kusocińskiego
53	Jarzębinowa
54	Jesienna
55	Jodłowa
56	Józefa Ignacego Kraszewskiego
57	Józefa Lompy
58	Karkonowska
59	Karola Szymanowskiego
60	Kasztanowa
61	Kątna
62	Kliczkowska
63	Klonowa
64	Komunalna
65	Krakowska
66	Kraszowicka
67	Krótką
68	Lechicka
69	Legii Nadwiślańskiej
70	Leśna
71	Ludwika Krzywickiego
72	Lwowska
73	Łąkowa
74	Łużycka
75	Malinowa
76	Marii Skłodowskiej-Curie
77	Mazowiecka
78	Metalowców
79	Miernicza
80	Mikołaja Kopernika
81	Mikołaja Reja
82	Modrzewiowa
83	Morelowa
84	Nad Tamą
85	Nasypowa
86	Niecała
87	Okrężna od nr 5
88	Oskara Kolberga
89	Piaskowa
90	Piękna
91	Pionierów
92	Piotra Skargi
93	Podolska
94	Polna Droga
95	Poprzeczna
96	Przedwiośnie
97	Przelotowa
98	Przemysłowa
99	Przyjaźni
100	Pusta
101	Robotnicza
102	Rolnicza
103	Rycerska
104	Rzemieślnicza
105	Sadowa
106	Serbska
107	Składowa
108	Słoneczna
109	Słowiańska



110	Sowiogórska
111	Sportowa
112	Sprzymierzeńców od nr 6, od nr 7
113	Stalowa
114	Stanisława Moniuszki
115	Stanisława Staszica
116	Stanisława Wokulskiego
117	Strzebińska
118	Sudecka
119	Szarych Szeregów
120	Śląska
121	Ślezańska
122	św. Brata Alberta
123	Świerkowa
124	Świętojańska
125	Tadeusza Kościuszki
126	Tadeusza Michejdy
127	Gen. Michała Tokarzewskiego-Karaszewicza
128	Torowa
129	Towarowa
130	Trzeboszańska
131	Wadowicka
132	Wagonowa
133	Wałbrzyska od nr 10, od nr 11
134	Wąska
135	Westerplatte od nr 51, od nr 30
136	Wielecka
137	Wileńska
138	Willowa
139	Wincentego Pola
140	Wincentego Witosa
141	Wiosenna
142	Wiśniowa
143	Władysława Broniewskiego
144	Wołyńska
145	Wrocławska od nr 75, od nr 66
146	Wrzosowa
147	Wschodnia
148	Zachodnia
149	Zacisze
150	Zagłoby
151	Zakole
152	Zielona
153	Żwirki i Wigury

PREZYDENT MIASTA  
Beata Moskal-Słaniewska

Załącznik nr 4  
do uchwały nr .....  
Rady Miejskiej w Świdnicy  
z dnia ..... 2022r.



PREZYDENT MIASTA  
Beata Moskal-Słaniewska